

# **СУПЕРТЕПЛОИЗОЛЯЦИЯ ИЗ ПЕНОПОЛИУРЕТАНА**



**№1**

**ДЛЯ ТРУБ  
ЛЮБОГО ДИАМЕТРА**

## ТЕПЛОИЗОЛЯЦИЯ торговой марки «ТИС»<sup>®</sup> ИЗ ПЕНОПОЛИУРЕТАНА ДЛЯ ТРУБ

**- САМЫЙ ЭФФЕКТИВНЫЙ СПОСОБ ТЕПЛОИЗОЛЯЦИИ!**

**Пенополиуретан** - жесткая не плавкая терморепротивная пластмасса с сильно сетчатой структурой. Только 3% объема занимает твердый материал, который образует каркас из стенок и ребер. Именно он придает материалу механическую прочность. Остальные 97% объема занимают поры. Жесткий пенополиуретан, из которого наше предприятие изготавливает различные изделия, обладает уникальными, не имеющими аналогов теплоизоляционными свойствами.

**Его преимущества:** устойчивость к действию атмосферных факторов; нетоксичность; нейтральный запах; прочность; не электризуется; не гниет; устойчивость к пластификаторам, постоянно встречающимся растворителям, кислотам и щелочам; экологически безопасен; не оказывает вредного влияния на физиологию человека.

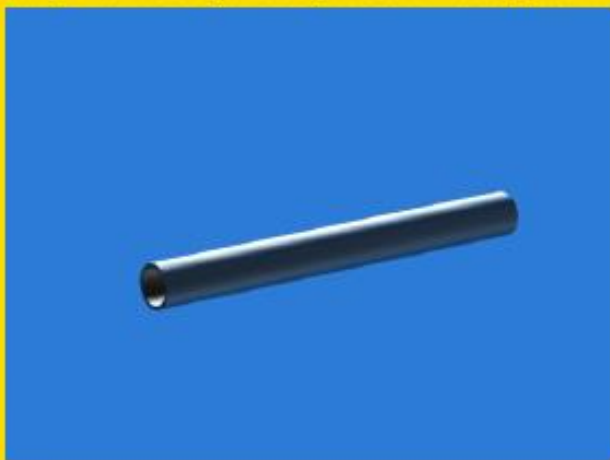
Все изделия компании выполнены в соответствии с ТУ 5768-002-55182353-2002. Они сопровождаются сертификатом соответствия, паспортом качества, гигиеническим заключением, отчетом на пожарную опасность и отвечают следующим физико-механическим показателям:

Характеристика	Описание
Внешний вид и структура образца ППУ на вертикальном срезе при температуре от +20 до -25 градусов по Цельсию	Мелкая закрытоячеистая, однородная, без трещин и полостей, внутри образца допускается наличие отдельных укрупненных ячеек
Плотность плоских и фасонных изделий, кг/м <sup>3</sup>	50-70
Коэффициент теплопроводности при температуре (25, +/-5) градусов по Цельсию Вт/(Мк), не более	0,033
Расчетный коэффициент теплопроводности для условий эксплуатации А и Б, Вт/(°С), не более:	0,05
Водопоглощение при насыщении водой за 24 часа по объему, %, не более	0,3
Предел прочности на сжатие при 10%-й линейной деформации, МПа (кгс/см <sup>2</sup> ), не менее	0,10(1,0)
Линейная температурная усадка при температуре 130 +/-3 градуса по Цельсию, % не более	1,5
Паропроницаемость, мг/(мч Па), не более	0,05
Коэффициент дымообразования	Д3
Группа горючести	Горючий
Группа воспламеняемости	В3



Теплоизоляция торговой марки **ТИС**<sup>®</sup> для труб - это полуцилиндры из жесткого ППУ для утепления труб любого диаметра стандартных и нестандартных размеров. Изготавливается по ТУ 5768-002-55182353-2002. Теплоизоляция **ТИС**<sup>®</sup> для труб имеет неоспоримые преимущества по сравнению с другими материалами, как то быстрый монтаж и демонтаж, возможность многократного использования, доступность к поврежденным участкам трубопровода.

Монтаж теплоизоляции марки «ТИС»® для труб производится путем склеивания их компонентами ППУ или иными клеевыми компонентами. Скорлупы могут быть монтируемы на теле трубы с помощью обычной вязальной проволоки (стяжек, скоб). Стыки и отводы могут быть изолированы с помощью напыления системами ППУ. После монтажа скорлупы можно покрывать грунтовкой марки ХС 04 (ХС 011), битумной мастикой или кузбасшлаком для защиты ППУ от воздействия солнечной радиации (для предотвращения разрушения ППУ). Скорлупы имеют закрытоячеистую поверхность - обладают тонкой коркой, препятствующей проникновению влаги.

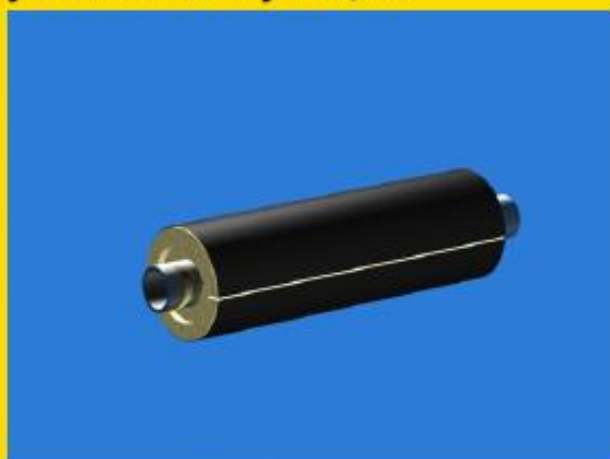


Теплоизоляция для труб марки «ТИС»® из пенополиуретана подбирается согласно диаметра трубы. Внутренний диаметр теплоизоляции должен соответствовать наружному диаметру трубы. Труба перед теплоизоляцией подготавливается соответствующим образом под условия эксплуатации.

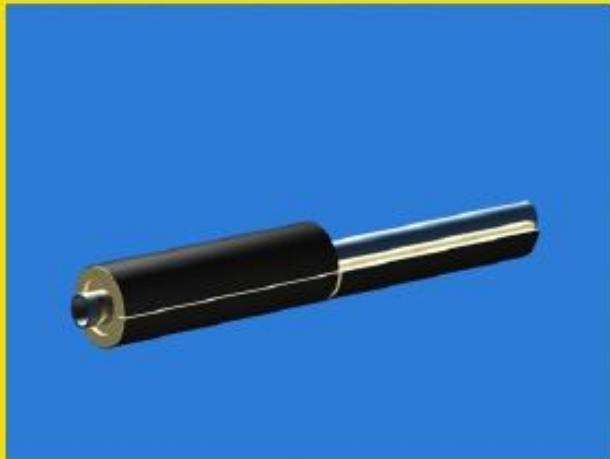


На тело трубы в нижней ее части монтируется половина метра погонного.

Сжав обе части, добиться смыкания обеих половин так, чтобы замки в четверть расположенные по краю изделия вошли друг в друга.



Паралельно уже смонтированной половине метра погонного теплоизоляции для труб устанавливается вторая часть метра погонного теплоизоляции для труб марки ТИС®



В торец полностью смонтированному метру погонному теплоизоляции таким же образом монтируется оставшая теплоизоляция.